

ANULOSO OB

Nascimento
20/10/1978

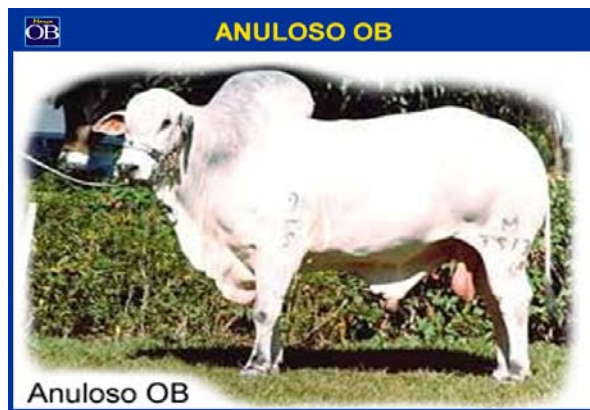
RGN
M 3513

RGD
H 1323



www.marcaob.com.br

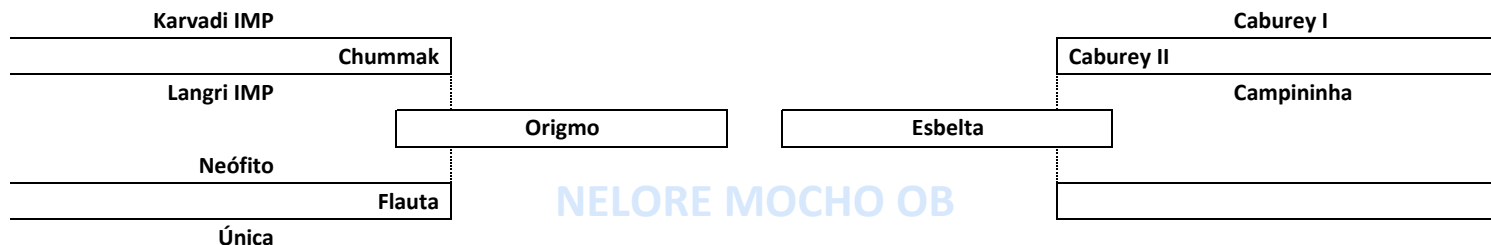
LINHAGEM
KARVADI



Anuloso OB

Animais produzindo Genética. Genética produzindo Animais.

Sêmen sob Consulta: (65) 3266.2440



AVALIAÇÃO GENÉTICA - PROGRAMA NELORE BRASIL OUT/2020

MGT	M120	M210	MT120	MT210	IPP	D3P	PAC	PA	ALT
0.81	2.19	2.88	0.98	0.75	-0.35	68.34	3.72	-6.29	-0.07
	Top 16%	Top 16%				Top 30%	Top 29%	Top 0,5%	Top 30%

AVALIAÇÃO GENÉTICA - PMGZ ABCZ 2020-2 [82 filhos P210 - 20 rebanhos]

PM-EM	PN	STAY	ACAB	MARM
2.97	-0.51	29.22	0.32	0.74
DECA 1	DECA 1			DECA 2

**Musculatura
Precocidade
Peso
Expressão Racial**

Anuloso é um reprodutor largamente utilizado no Rio Grande do Sul para a formação de raças sintéticas. Possui mais de 830 netos avaliados aos 210 dias no PMGZ, distribuídos em 92 rebanhos.

Características marcantes: peso, precocidade, musculatura e expressão racial.

O Sumário Nelore Brasil Outubro/2020 coloca Anuloso OB com um animal altamente qualificado para melhorar a habilidade materna, apresentando valores positivos para DEP maternal aos 120 e 210 dias, sendo recomendado preferencialmente para criadores que comercializarão bezerros pós-desmama.

E confirmando esta avaliação, no PMGZ 2020 da ABCZ Anuloso OB é DECA 1 para maternal aos 120 dias de idade.

Prêmios

- 1983 - Grande Campeão - Salvador/BA
- 1984 - Grande Campeão - Araçatuba/SP
- 1984 - Grande Campeão - Goiânia/GO