

DRENON OB

Nascimento

08/10/1997

RGN

D 1142

RGD

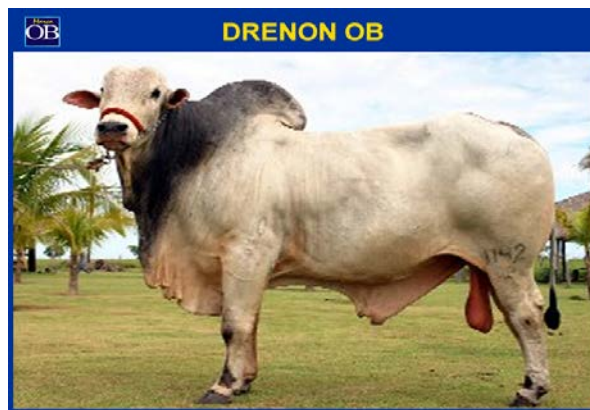
HB 4



www.marcaob.com.br

LINHAGEM

GODHAVARI



Animais produzindo Genética. Genética produzindo Animais.

Sêmen sob Consulta: (65) 3266.2440

Ordenado OB

Lajedo OB

Nissei

Ocipital

Sonata OB

Quiboa

Akasamu IMP

Usuki da Soraya

Jujuba

Miótico

Varanda

Lamela

NELORE MOCHO OB

AVALIAÇÃO GENÉTICA - PROGRAMA NELORE BRASIL OUT/2020

DEP GENÔMICA

MGT	M120	M210	MT120	MT210	IPM	IPP	D3P	AOL	MAR	IMS
3.61	2.34	2.69	1.26	1.34	-0.06	-0.12	65.91	0.79	0.01	-0.109
	Top 14%	Top 18%						Top 16%		Top 15%

AVALIAÇÃO GENÉTICA - PMGZ ABCZ 2020-2 [513 filhos P210 - 5 rebanhos]

PM-EM	STAY	ACAB	MARM	E
1.14	31.59	0.02	0.29	0.70
DECA 3	DECA 2			DECA 3

Área de Olho de Lombo
Marmoreio
Eficiência Alimentar

Reprodutor que imprime ossatura forte, musculatura evidente, costelas profundas e caráter mocho.

Drenon OB é filho de Dalamu OB em vaca Usuki da Soraya, grande opção de linhagem na raça, pertencendo às linhagens Godhavari e Akasamu.

Destaque para Avaliação de Carcaça. Drenon OB é TOP para Área de Olho de Lombo (AOL) no Sumário Nelore Brasil Out/2020, e se apresenta entre os melhores animais para Eficiência Alimentar, característica que impacta positivamente nos custos de produção de qualquer criatório deste país.

MEDIDAS DO REPRODUTOR

Altura Anterior	155 cm
Altura Posterior	165 cm
Comprimento Corporal	175 cm
Perímetro Torácico	230 cm
Perímetro Escrotal	47 cm
Peso Adulto	990 kg