

MR ELF 103

Nascimento

01/02/2004

RGN

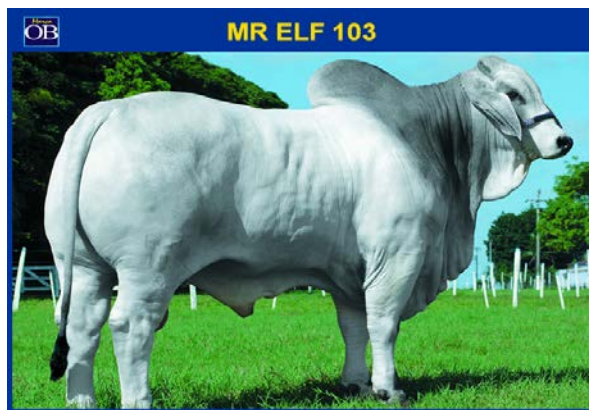
ELFE 103

RGD

ELFE 103



www.marcaob.com.br



Animais produzindo Genética. Genética produzindo Animais.

Sêmen sob Consulta: (65) 3266.2440

JDH Mr Union Manso

JDH Domino Manso 42

JDH Madhyo Othello M

JDH Sir Marri Manso

JDH Gordo Maxo Manso

JDH Queem Lila Manso

JDH Marri Hudg Manso

Mr V8 702/3

Mr V8 777/4

Ms V8 666/3

Ms ELF Jaçanã 004/9

JDH Mr Manso 209/9

JDH Lady Manso 829/1

JDH L.Beatrice Manso

BRAHMAN OB

AVALIAÇÃO GENÉTICA - PMGRB OUT/2020

MGT	P120	P210	P365	P450	PE365	PE450	IPP	PAC	STAY
15.99	7.28	10.15	9.84	9.21	0.54	0.94	-0.13	2.97	68.12
Top 0,5%	Top 0,5%	Top 0,5%	Top 5%	Top 6%	Top 3%	Top 2%		Top 9%	Top 0,5%

Raça
Aprumos
Umbigo Corrigido
Comprimento
Libido
Fertilidade
Precocidade

AVALIAÇÃO GENÉTICA - PMGZ ABCZ 2020-2 [862 filhos P210 - 32 rebanhos]

iABCZ	PD-ED	PA-ED	PS-ED	PE365	PE450	STAY	E	M
18.12	7.71	7.48	8.87	0.61	1.09	31.52	0.61	0.31
DECA 1	DECA 1	DECA 1	DECA 1	DECA 1	DECA 1	DECA 1	DECA 3	

Mr ELF 103 é um dos touros mais bem avaliados do Brasil com destaque para seu MGT TOP 0,5% no Sumário PMGRB Outubro/2020 e com mais de 250 filhos vendidos em leilões, sempre entre os lotes mais valorizados dos eventos. São mais de 860 filhos avaliados no PMGZ 2020 da ABCZ, e Mr ELF 103 está entre os melhores animais da raça de todo o Programa (DECA 1), com 8 características TOP, com destaque para Peso na Desmama, Stayability e Perímetro Escrotal aos 365/450 dias.

Usado maciçamente durante anos no rebanho OB, Mr ELF 103 é originário de uma das melhores famílias do rebanho Brahman da ELF Agropecuária. Sua mãe, Ms ELF Jaçanã 004/9, tem pedigree espetacular: fruto do acasalamento entre JDH Lady Beatrice Manso 829/1 (apelidada de ROXONA, importada em 1996 diretamente do Rancho Hudgins/USA) com Mr V8 777/4, um dos melhores touros já produzidos pelo Rancho V8/USA. Mr ELF 103 é filho natural desta matriz com excelente habilidade leiteira. E o pai de Mr ELF 103 é JDH Sir Marri Manso 557/4, touro Líder do Sumário brasileiro da raça Brahman.

Suas principais características reúnem desde a boa pelagem, prepúcio muito bem corrigido, excelentes aprumos e principalmente a sua ótima circunferência escrotal aliada a uma excepcional libido. A parceria entre a Guaporé Pecuária S/A e a ELF possibilitou desenvolver este extraordinário animal, vencedor do Campeonato Júnior Menor da Expozebu 2005, além de diversos campeonatos e premiações em outras exposições.

No Sumário PMGRB Outubro/2020, Mr ELF 103 é TOP 3% ou melhor em 6 características.

Um dos melhores animais da raça para peso em todas as idades.

Prêmios

- 2006 - Reservado Grande Campeão - Expozebu
- 2005 - Reservado Campeão Júnior Menor - Barretos/SP
- 2005 - Campeão Júnior Menor - Expozebu
- 2004 - Reservado Grande Campeão - Avaré/SP

MEDIDAS DO REPRODUTOR - 25 MESES

Altura Anterior	150 cm
Altura Posterior	160 cm
Comprimento Corporal	170 cm
Perímetro Torácico	220 cm
Perímetro Escrotal	40 cm
Peso	915 kg