

PARAÍSO OB

Nascimento
05/06/1996

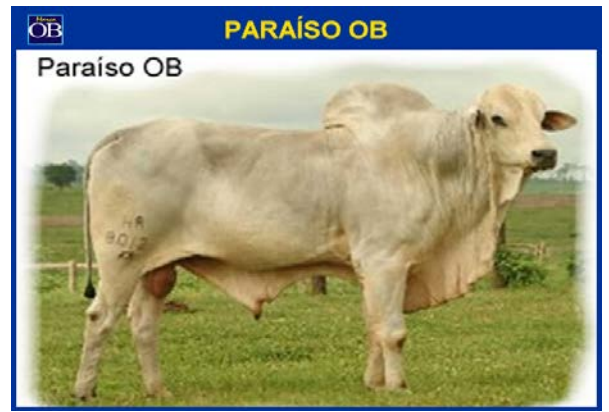
RGN
D 13

RGD
HA 8012



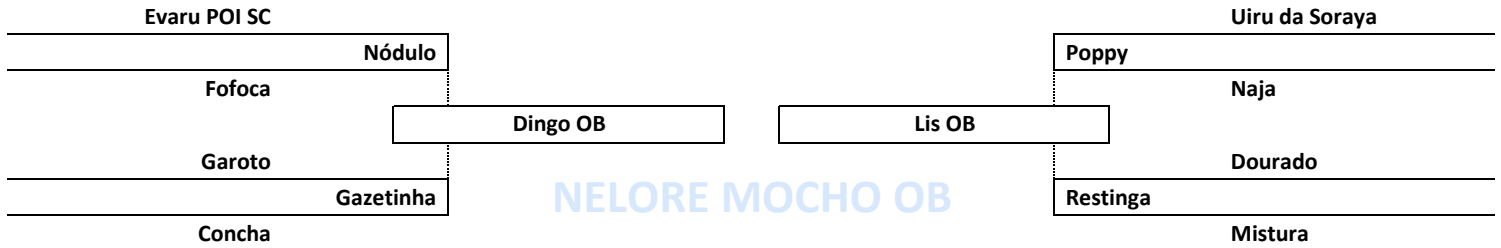
www.marcaob.com.br

LINHAGEM
KARVADI / DINGO



Animais produzindo Genética. Genética produzindo Animais.

Sêmen sob Consulta: (65) 3266.2440



NELORE MOCHO OB

AValiação Genética - Programa Nelore Brasil Out/2020

MGT	M120	M210	MT120	MT210	P120	P210	P365	P450	PE365	PE450	IPP	D3P
8.38	1.31	1.65	3.01	3.81	3.39	4.32	4.96	4.90	0.56	0.61	-0.78	73.57
			Top 28%		Top 28%				Top 16%	Top 20%	Top 15%	Top 13%
									PAC	PA	ACAB	ALT
									3.18	11.42	0.16	-1.12
									Top 28%	Top 11%	Top 0,1%	

AValiação Genética - PMGZ ABCZ 2020-2 [267 filhos P210 - 4 rebanhos]

iABCZ	PM-EM	TMD	PD-ED	PA-ED	PS-ED	PE365	PE450	IPP	STAY	AOL	MARM
6.52	1.99	3.07	2.82	2.60	2.33	0.53	0.74	-13.78	28.50	0.20	0.07
DECA 3	DECA 1	DECA 2	DECA 3			DECA 1	DECA 1	DECA 1			

Sua progênie é grande destaque na plantel OB, fêmeas compridas, precoces e férteis .

Paraíso OB é filho de Dingo em vaca Akasamu, o que faz dele uma grande opção de linhagem. Reprodutor que se destacou a campo fazendo repasse no rebanho PO, produzindo animais com garupa comprida e plana, machos precoces e musculosos. Isto pode ser verificado nas suas DEPs de Idade ao Primeiro Parto e Acabamento de Carça.

Sua avaliação no Programa Nelore Brasil Outubro/2020 é muito equilibrada e com alta acurácia. Positivo para peso e maternal, Paraíso OB é destaque em precocidade e acabamento de carça.

No PMGZ 2020 da ABCZ, Paraíso OB é DECA 1 para perímetro escrotal, idade ao primeiro parto e para habilidade materna.

MEDIDAS DO REPRODUTOR

Altura Anterior	155 cm
Altura Posterior	163 cm
Comprimento Corporal	175 cm
Perímetro Torácico	210 cm
Perímetro Escrotal	42 cm
Peso Adulto	800 kg